

Dysze wlotowe - przepływ $\varnothing 14 = 2,2 \text{ m}^3/\text{h}$, $\varnothing 20 = 4,5 \text{ m}^3/\text{h}$, $\varnothing 25 = 7 \text{ m}^3/\text{h}$.



KOD	OPIS
24210antra	kolor antracytowy RAL 7016
24210szar	kolor jasnoszary RAL 7004
24210bez	kolor beżowy RAL 1015

Dysze denne - przepływ maks. $12 \text{ m}^3/\text{h}$.



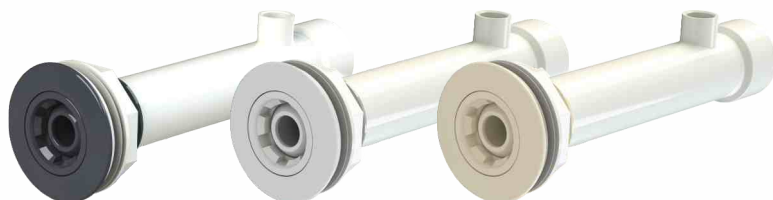
KOD	OPIS
24250antra	kolor antracytowy RAL 7016
24250szar	kolor jasnoszary RAL 7004
24250bez	kolor beżowy RAL 1015

Odplifyw denne - przepływ maks. $13 \text{ m}^3/\text{h}$.



KOD	OPIS
24304antra	kolor antracytowy RAL 7016
24304szar	kolor jasnoszary RAL 7004
24304bez	kolor beżowy RAL 1015

Dysze tłoczne - przepływ maks. $12 \text{ m}^3/\text{h}$.



KOD	OPIS
32371antra	kolor antracytowy RAL 7016
32371szar	kolor jasnoszary RAL 7004
32371bez	kolor beżowy RAL 1015

Ramki halogenu



KOD	OPIS
17986antra	kolor antracytowy RAL 7016
17986szar	kolor jasnoszary RAL 7004
17986bez	kolor beżowy RAL 1015