

## Elementy do basenu foliowego

**Muszle** - spełniają kilka funkcji: pobór wody do pomiaru, jako dysze wlotu wody w wąskich komorach lub na schodach itp.



KOD	OPIS
324505	muszla GZ 2", dł. 40 mm
324540	kołnierz uszczelniający muszli



KOD	OPIS
324492	muszla GZ 1 1/2", dł. 40 mm
324493	muszla GZ 2", dł. 40 mm



KOD	OPIS
324663	muszla GZ 1 1/2", dł. 40 mm

**Przepust murowy** - masywny odlew ze stopu brązu.

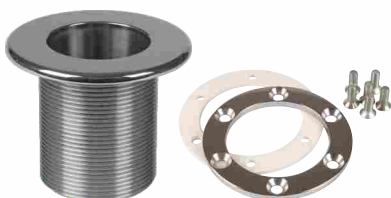


KOD	OPIS
324610	przepust murowy 100 mm GW 2" przód, 1 1/2" tył
324612	przepust murowy 240 mm GW 2" przód, 1 1/2" tył
324620	przepust murowy 340 mm GW 2" przód, 1 1/2" tył
324605	przepust murowy 200 mm GW 2" przód - tył
324600	przepust murowy 240 mm GW 2" przód - tył
324615	przepust murowy 300 mm GW 2" przód - tył

**Przyłącza węży odkurzacza w murze**



1



2



3



4

KOD	OPIS
1 324531	przyłącze węża GZ 2", dł. 40 mm
2 3910000	przyłącze węża GZ 2", dł. 40 mm
2 324540	kołnierz uszczelniający przyłącza
3 324560	złączka węża 38 mm do przyłącza
4 324555	zatyčka przyłącza 40 mm