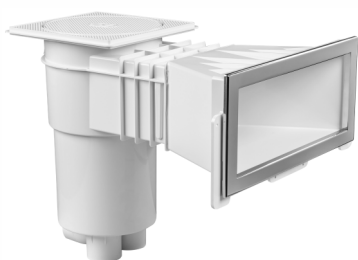


Białe elementy z tworzywa, z wykończeniem ze stali. Alternatywa dla wykonanych w całości z brązu lub tworzywa. Stalowa pokrywa wykonana jest z najlepszej stali AISI 316, zapewniającej dużą odporność na korozję elektrochemiczną metalu, mimo braku instalacji wyrównującej potencjał elektryczny tzn. kabla uziemiającego. Elementy mogą być montowane w każdym rodzaju basenu, bez względu na rodzaj materiału, z którego wykonana jest ściana basenu i wykończenie niecki. White Steel Edition można zamontować w basenie foliowym, płytkowym, stalowym, poliestrowym i polipropylenowym. Stanowią one atrakcyjne wykończenie niecki basenu, ponieważ ramki skimmerów niewiele odstają od ściany basenu, a pokrywy dysz mają oczko wylotowe zlicowane z pokrywką.

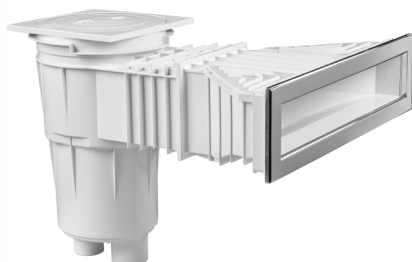
Skimmery o przepływie 8 m³/h.



KOD	OPIS
21400	skimmer Euro z ramką stalową A-316



KOD	OPIS
20420	skimmer Euro szeroki 17,5 l
20420ramstal	maskownica stalowa AISI 316 do w/w

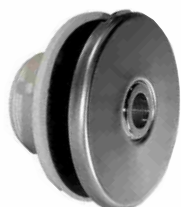


KOD	OPIS
20417	skimmer Euronorm, wąska ramka, zgodny z EN-13451-1 i EN-13451-3
20417ramstal	maskownica stalowa AISI 316 do w/w

Dysze wlotowe



KOD	OPIS
21410	dysza wlotowa Euro, przód stalowy A-316, do basenu foliowego, przepływ 5 m ³ /h



KOD	OPIS
21412	dysza wlotowa Euro, przód stalowy A-316, do basenu poliestrowego, ze ścianą stalową, z PP, przepływ 5 m ³ /h